

L'INFRASTRUCTURE SOUVERAINE

Formalisation du Flux : De la Matrice au Graphe de Vie

I. LA FORMALISATION DU FLUX

LE MODÈLE DU GRADIENT HYBRIDE

REFUS DE LA CATÉGORIE FERMÉE

La responsabilité citoyenne ne peut s'épanouir dans des silos rigides. L'activité n'est pas "soit Métier, soit Chercheur", mais une superposition d'influences.

LE POURCENTAGE D'INFLUENCE

Chaque action est qualifiée par un gradient de 0 à 100%. Ce curseur dynamique permet à l'IA de s'adapter au contexte (Production vs Exploration) sans enfermer l'humain.

L'ONTOLOGIE DU GRAPHE VIVANT

Contrairement aux bases de données "classées" (SQL), notre socle est un **Graphe de Connaissances**.

- 🕒 **Nœuds** : Activités, Idées, Ressources.
- 🔗 **Liens** : Intensité de l'engagement (Métier/Chercheur).
- 🔄 **Dynamique** : La structure évolue avec le citoyen.



INDICE DE SOUVERAINETÉ

100

ÉCHELLE DE MATURITÉ (0-100)

La base de données calcule en temps réel votre **Score d'Autonomie**. Ce n'est pas une mesure de performance, mais un indicateur de votre capacité à ne pas dépendre de systèmes "boîte noire" extérieurs.

LES TROIS NIVEAUX DE DONNÉES



NIVEAU 0

Privé : Données locales chiffrées.
Aucune sortie. Le jardin secret de la
réflexion Chercheur.



NIVEAU 1

Partagé : Coopération au sein de la
République. Mutualisation des
outils Métier.



NIVEAU 2

Public : Contribution au savoir
universel. L'envol collectif vers le
futur.

II. L'EXPÉRIENCE DU CITOYEN

SYSTEME VS SOUVERAINETE

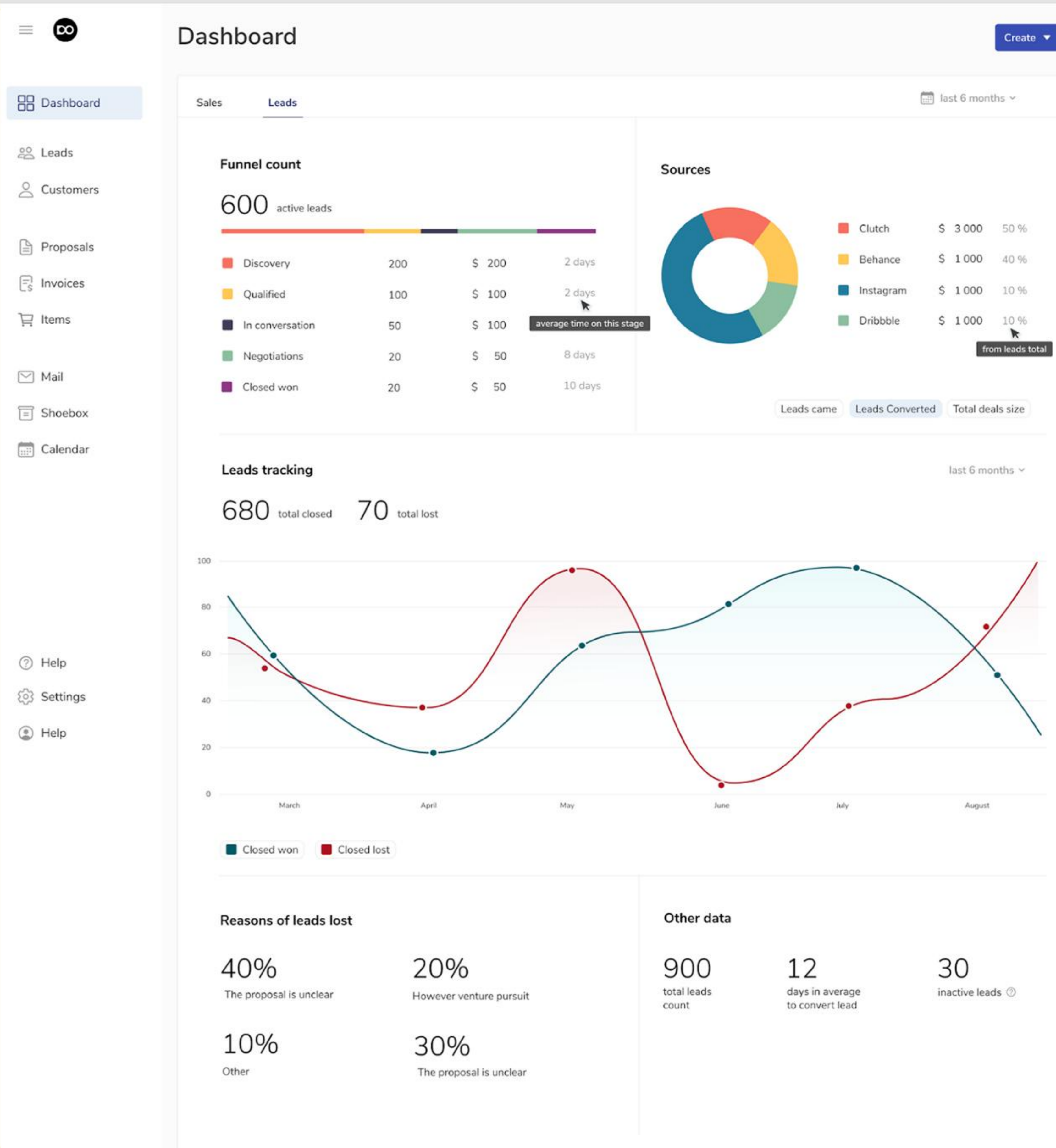
CARACTERISTIQUE	BASE DE DONNEES CLASSIQUE	GRAPHE REPUBLIQUE ADULTE
Structure	Fixe et Imposée	Fluide et Évolutive
Rôle de l'IA	Maître du Classement	Assistant de Contextualisation
Catégorisation	Choix Fermé (Binaire)	Gradient de Responsabilité
Propriété	Centralisée / Serveur Cloud	Locale / Souveraine

L'INTERFACE D'ENGAGEMENT

LE CURATEUR DE RESPONSABILITÉ

L'interface ne demande pas de remplir des formulaires, mais de "sentir" l'activité. Un curseur haptique permet de définir l'équilibre Métier/Chercheur.

C'est l'acte de **Souveraineté UI** : le citoyen qualifie lui-même son temps, reprenant le pouvoir sur l'horloge et l'agenda.

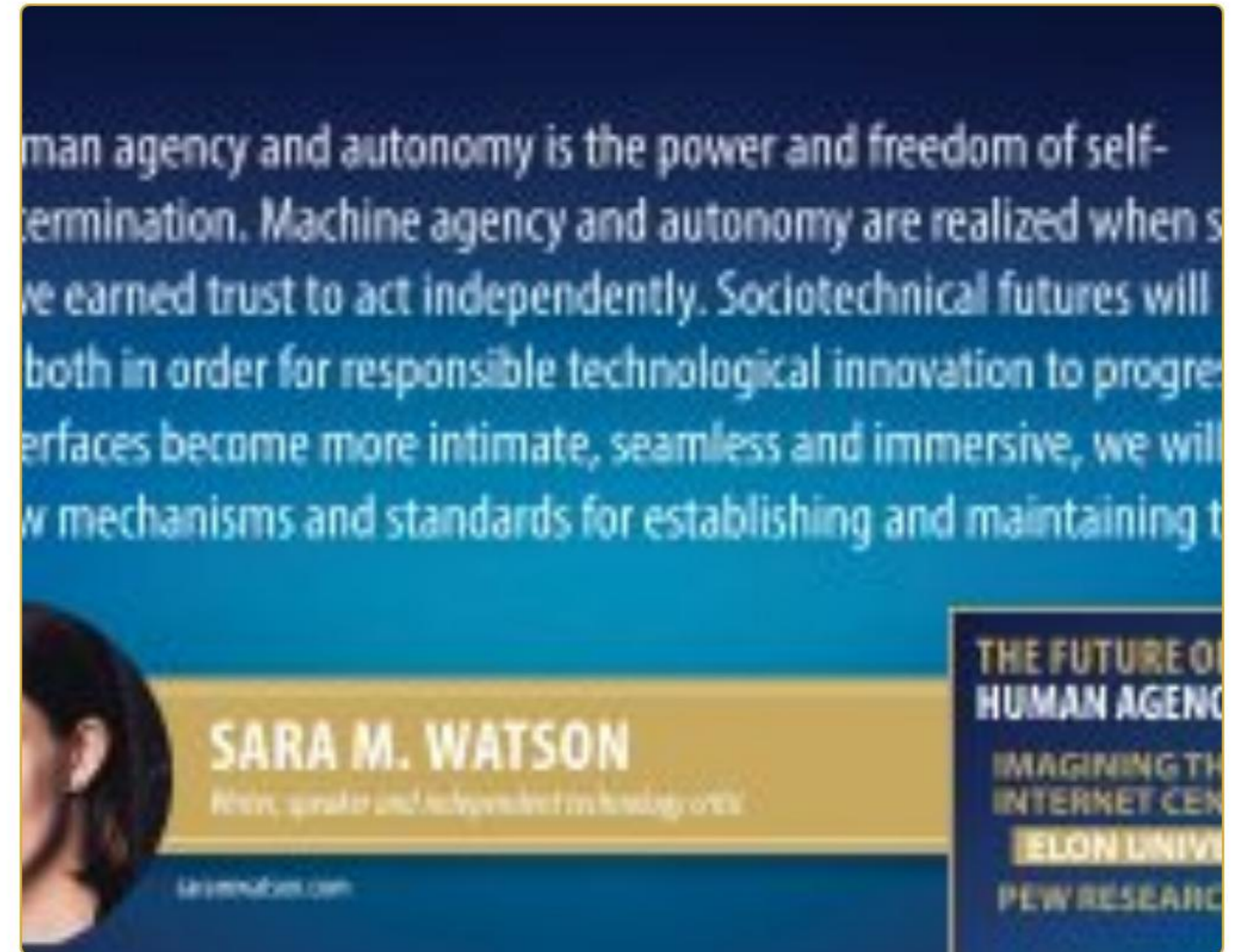


L'ALLIANCE TECHNIQUE

 Ailes et engrenages

MÉTIER & CHERCHEUR

Fusion de l'industrie et de l'art dans un même socle de données.



L'AGENCE HUMAINE

L'utilisateur est le seul point de décision final (Human-in-the-loop).

“

*« La structure ne doit plus être une contrainte subie,
mais une architecture qui se plie à la respiration du
citoyen. »*

QUESTIONS ?

Vers l'implémentation de la République Adulte

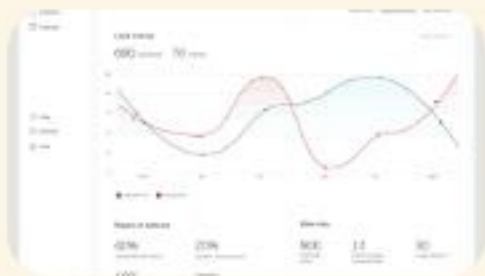
contact@republique-adulte.fr

IMAGE SOURCES



https://static.vecteezy.com/system/resources/thumbnails/073/272/811/small_2x/abstract-network-connection-with-glowing-nodes-and-lines-representing-a-complex-system-of-interconnected-data-points-and-communication-channels-in-a-modern-and-technological-context-free-video.jpg

Source: www.vecteezy.com



https://cdn.prod.website-files.com/5f16d69f1760cdba99c3ce6e/6819d70976506a70b3e8207e_3.png

Source: www.eleken.co



https://png.pngtree.com/thumb_back/fw800/background/20260519/pngtree-futuristic-geometric-mechanical-design-with-gold-and-blue-accent-image_21837705.webp

Source: pngtree.com



<https://eloncdn.blob.core.windows.net/eu3/sites/964/2023/02/sara-watson-300x169.jpg>

Source: www.elon.edu